



2022 TBR 发表资料

Hankook Tire & Technology





产品介绍

轮胎命名规则

Tire naming rule

公司介绍

市场趋势

产品介绍

轮胎管理系统

流通体系



命名规则

e-cube^{Blue} AL20

PRODUCT BRAND

轮位

使用条件

序列号



轮位

A 全轮位

D 驱动轮位

T 拖车轮位



长距离

AL

DL

TL



中长距离

AH

DH

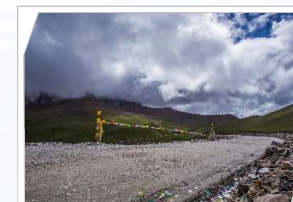
TH



市内

AU

DU



非铺装路面

AM

DM

*特别指定轮位使用轮胎单独说明

轮胎命名规则

Tire naming rule

公司介绍

市场趋势

产品介绍

轮胎管理系统

流通体系



L 长距离



高速公路，平整路段长距离行驶，力求达到更长行程



H 中长距离



高速公路，国道及普通公路段中长距离行驶，行驶寿命长



U 市内



城市公共汽车，市区行驶



M 非铺装路面

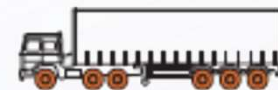


适用于工矿、工地等非铺装路面

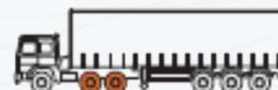


安装位置

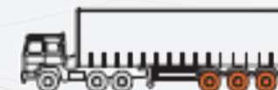
全轮位AllPosition



驱动轮位DrivePosition



拖车轮位TrailerPosition



主要运营产品定位图

Positioning map of main products

公司介绍

市场趋势

产品介绍

轮胎管理系统

流通体系



产品定位图



路况差



DM80D



AM81



AM09

长距离



AH30



AH33



AL22



AL26



DH81+



AH35



DL10



AU05



AU06



TH31



TH22



TL20

路况好

短距离

主要运营产品定位图

Positioningmapofmainproducts

公司介绍

市场趋势

产品介绍

轮胎管理系统

流通体系



规格范围

有内胎

16"

- 750R16
- 825R16

20"

- 750R20
- 825R20
- 900R20
- 1000R20
- 1100R20
- 1200R20

无内胎

17.5"

- 8.5R17.5
- 9.5R17.5
- 205/75R17.5
- 215/75R17.5
- 235/75R17.5
- 245/70R17.5

19.5"

- 225/70R19.5
- 245/70R19.5
- 265/70R19.5
- 445/45R19.5

22.5"

- 8R22.5
- 9R22.5
- 10R22.5
- 11R22.5
- 12R22.5
- 13R22.5
- 255/70R22.5
- 275/70R22.5
- 275/80R22.5
- 295/60R22.5
- 295/75R22.5
- 295/80R22.5
- 305/70R22.5
- 315/60R22.5
- 315/70R22.5
- 315/80R22.5
- 385/55R22.5
- 385/65R22.5
- 425/65R22.5

DL10/DL10+ e-cube



公司介绍

市场趋势

产品介绍

轮胎管理系统

流通体系



- DL10是韩泰轮胎为长途运输开发的节能、经济、亲环境的产品，用于驱动轮位；
- 强化胎面的花纹结构设计，保持良好的驱动力，防止胎肩不规则磨损现象。



● 适合 ● 可以



产品介绍

- 长距离，驱动轮位可用
- 节能x经济x亲环境
- 长距离高速行驶专用橡胶配方
- 兼顾长途行驶性能及驱动力



运营规格

规格	层级
295/80R22.5	18
315/80R22.5	18



设计特点

- 抗磨损性能
- 耐久性能
- 长里程性能



AH31 SMaRT FLeX



公司介绍

市场趋势

产品介绍

轮胎管理系统

流通体系



- AH31是韩泰轮胎为中长距离开发的产品，适用于导向轮，全轮位可用；
- 3D花纹切口设计的应用，提供良好的牵引性能，提升行驶里程并且减少不规则磨损，获得了iF设计奖。



产品介绍

- 中长距离，导向轮使用，全轮位可用
- 新的3D切口技术应用，提升牵引性能，防止偏磨发生
- 新的橡胶配方和花纹设计，良好的性能表现和使用成本优势



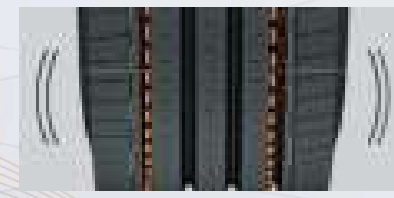
运营规格

规格	层级
11R22.5	16
12R22.5	16
275/70R22.5	16
275/80R22.5	16
295/80R22.5	18
315/60R22.5	16
315/70R22.5	20
385/55R22.5	18
385/65R22.5	24



设计特点

- 牵引性能
- 稳定性能
- 长里程&抗磨损性能



● 适合 ● 可以

AH31-12R22.5竞品成本分析-性能分析



产品基本信息对比

- 韩泰轮胎挑选3款产品进行了性能分析及实车试验；
- HK产品花纹深度及重量方面处于平均水平，其他基本信息产品之间并无大差异。

品牌		韩泰	A	B	C
花纹		AH31	A***	B***	C***
Image					
规格		12R22.5	12R22.5	12R22.5	12R22.5
层级		18	18	18	18
尺寸信息	外径(mm)	1086	1085	1087	1085
	断面宽(mm)	296	296.5	298	303.4
	胎面宽(mm)	222	234	231	235
	花纹深度(mm)	16	16.3	15.7	16
	重量(kg)	61.4	62.6	62.8	63.6
负荷公斤	单胎kg	3550	3550	3550	3550
	双胎kg	3250	3250	3250	3250
负荷指数/速度级别		152/149L	152/149L	152/149L	152/149L

AH31-12R22.5竞品成本分析-性能分析

公司介绍

市场趋势

产品介绍

轮胎管理系统

流通体系

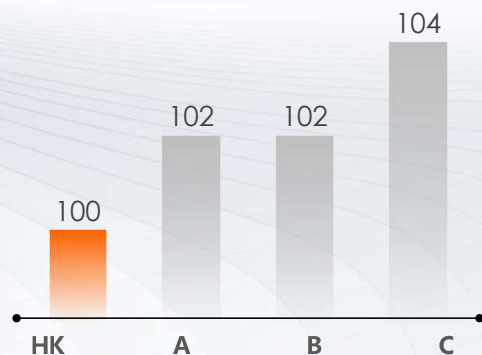


产品性能对比结果

- 分析结果重量方面HK AH31对比竞品轻量产品，是一款低油耗产品；
- 耐磨指数韩泰对比竞品平均改善**5%**，滚动指数达到5.5，对比竞品更加**省油**，油耗改善**3-6%**。

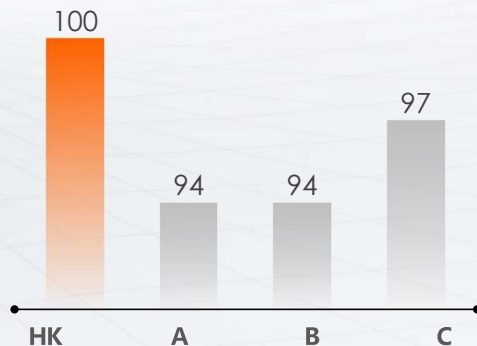
重量指数

HK重量处于平均水平



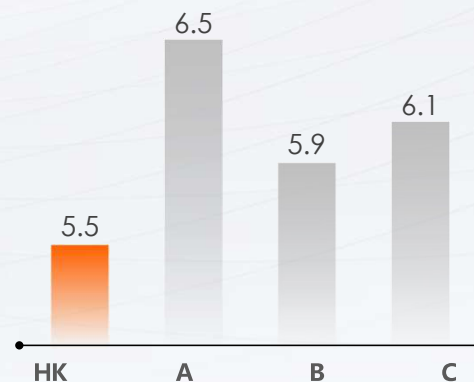
轮胎耐磨指数 (Mileage)

HK对比竞品高出5%



轮胎滚动指数

HK滚动指数5.5，油耗改善3-6%



*轮胎耐磨指数是根据轮胎结构及配方计算出的理论里程Index；轮胎滚动指数是影响燃油的重要指标，数值越小越省油。每改善10%，节油效果改善约3%。

*上述页面中所有测试皆有韩泰内部自行测试，均是由特定测试工具，在特定环境下，用韩泰内部的标准进行测试而获得的结果。因轮胎使用效果受到车辆，使用环境，驾驶人员等多种因素影响，测试结果并不代表在任何使用条件及环境下均具有该测试结果。测试结果仅作为轮胎性能说明的参考。

TH31 SMaRT FLeX



公司介绍

市场趋势

产品介绍

轮胎管理系统

流通体系



- TH31是韩泰轮胎为中长距离开发的拖轮专用轮胎;
- 特殊设计锯齿形花纹沟槽, 在多种路面条件下提供良好的牵引性能和排水性能。



产品介绍

- 中长距离, 拖轮位专用
- 全新胎面花纹设计, 提升牵引性能
- 拖轮专用, 胎面配方改进, 防止掉块及不规则磨损



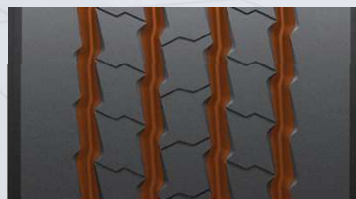
运营规格

规格	层级
12R22.5	12/16/18
275/70R22.5	16
295/60R22.5	18
385/55R22.5	18
385/65R22.5	18
425/65R22.5	20
445/45R19.5	22



设计特点

- 稳定性能
- 配方改进



● 适合 ● 可以

TH31-12R22.5竞品成本分析-性能分析



产品基本信息对比

- 韩泰轮胎挑选2款产品进行了性能分析及实车试验；
- HK产品花纹深度及重量方面处于平均水平，其他基本信息产品之间并无大差异。

品牌		韩泰	A	B
花纹		TH31	A***	B***
Image				
规格		12R22.5	12R22.5	12R22.5
层级		18	18	18
尺寸信息	外径(mm)	1080	1075	1086
	断面宽(mm)	297.3	294.3	303.8
	胎面宽(mm)	216	218	218
	花纹深度(mm)	14.5	13.7	14.7
	重量(kg)	57.1	57.8	60.0
负荷公斤	单胎kg	3550	3550	3550
	双胎kg	3250	3250	3250
负荷指数/速度级别		152/149L	152/149L	152/149L

TH31-12R22.5竞品成本分析-性能分析

公司介绍

市场趋势

产品介绍

轮胎管理系统

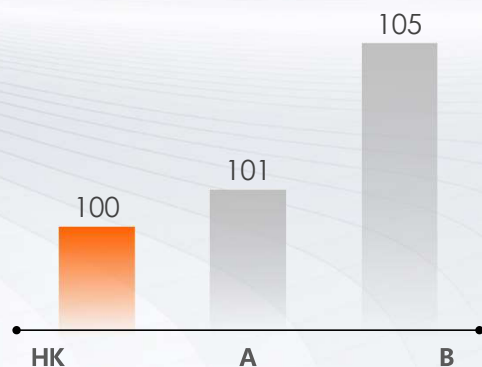
流通体系



产品性能对比结果

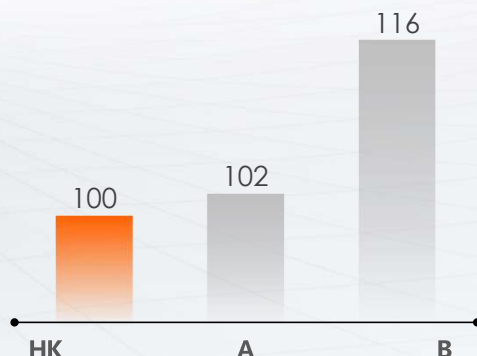
- 分析结果重量方面HK TH31对比竞品轻量产品，是一款低油耗产品；
- 韩泰对比竞品滚动指数达到5.1，对比竞品更加省油，油耗改善4-6%。

重量指数



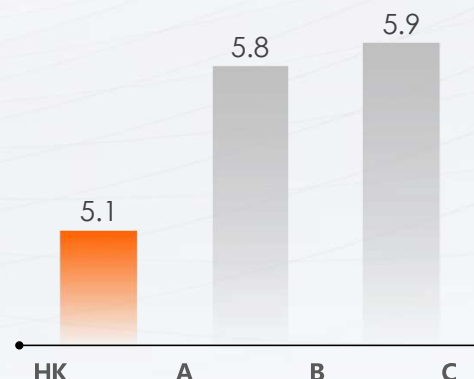
轮胎耐磨指数 (Mileage)

HK对比竞品高出3~6%



轮胎滚动指数

HK滚动指数5.1，油耗改善4-6%



*轮胎耐磨指数是根据轮胎结构及配方计算出的理论里程Index；轮胎滚动指数是影响燃油的重要指标，数值越小越省油。每改善10%，节油效果改善约3%。

*上述页面中所有测试皆有韩泰内部自行测试，均是由特定测试工具，在特定环境下，用韩泰内部的标准进行测试而获得的结果。因轮胎使用效果受到车辆，使用环境，驾驶人员等多种因素影响，测试结果并不代表在任何使用条件及环境下均具有该测试结果。测试结果仅作为轮胎性能说明的参考。

TH31-295/60R22.5竞品成本分析-性能分析



产品基本信息对比

- 韩泰轮胎挑选2款产品进行了性能分析及实车试验；
- HK产品花纹深度及重量方面处于平均水平，其他基本信息产品之间并无大差异。

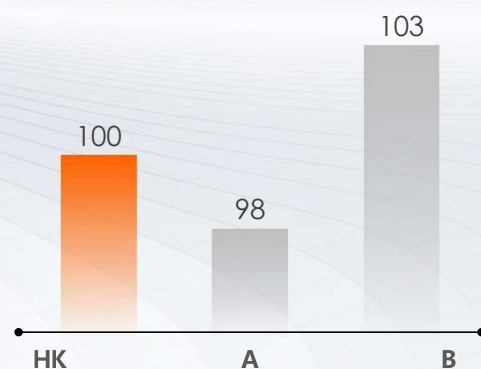
品牌		韩泰	A	B
花纹		TH31	A***	B***
Image				
规格		295/60R22.5	295/60R22.5	295/60R22.5
层级		18	18	18
尺寸信息	外径(mm)	920	929	923
	断面宽(mm)	285	283.1	285.8
	胎面宽(mm)	244	225	245
	花纹深度(mm)	13.6	14.2	13.9
	重量(kg)	46.7	45.8	47.9
负荷公斤	单胎kg	3350	3250	3250
	双胎kg	3075	3000	3000
负荷指数/速度级别		150/147K	149/146M	149/146K



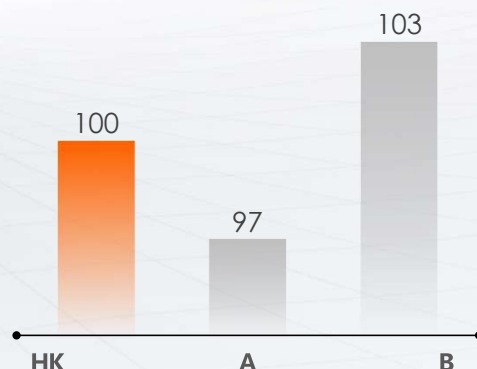
产品性能对比结果

- 分析结果重量方面HK TH31对比竞品轻量产品，是一款低油耗产品；
- 韩泰对比竞品滚动指数达到5.3，对比竞品更加**省油**，油耗改善**4-6%**。

重量指数

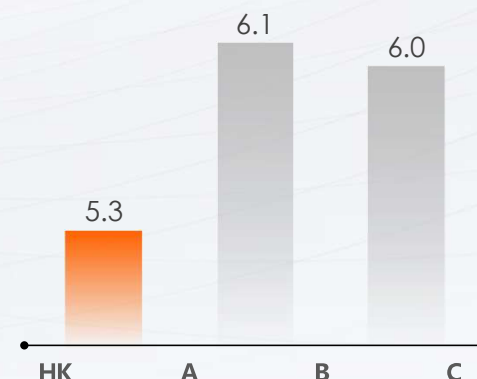


轮胎耐磨指数 (Mileage)



轮胎滚动指数

HK滚动指数5.3，油耗改善4-6%



*轮胎耐磨指数是根据轮胎结构及配方计算出的理论里程Index；轮胎滚动指数是影响燃油的重要指标，数值越小越省油。每改善10%，节油效果改善约3%。

*上述页面中所有测试皆有韩泰内部自行测试，均是由特定测试工具，在特定环境下，用韩泰内部的标准进行测试而获得的结果。因轮胎使用效果受到车辆，使用环境，驾驶人员等多种因素影响，测试结果并不代表在任何使用条件及环境下均具有该测试结果。测试结果仅作为轮胎性能说明的参考。

DM80D



公司介绍

市场趋势

产品介绍

轮胎管理系统

流通体系



- DM80D是韩泰轮胎为中短途混合路面设计的驱动轮专用产品；
- 耐掉块胎面配方，深沟横向花纹块设计，在混合路面上具有强劲的驱动力。



● 适合 ● 可以



产品介绍

- 中短途混合路面，驱动轮专用
- 中短途混合路面专用橡胶配方，具有良好的耐磨性及耐切割性
- 大块横向花纹设计，防止夹石、胎面掉块



运营规格

规格	层级
1000R20	16
1100R20	18
1200R20	20



设计特点

• 耐掉块性能

• 防夹石

• 耐久性



AM81



公司介绍

市场趋势

产品介绍

轮胎管理系统

流通体系



- AM81是韩泰轮胎为中短途混合路面设计的全轮位使用产品；
- 深胎肩凸缘和不对称胎肩切口设计，提高牵引力及抓地性能，加强散热性和耐久性。



● 适合 ● 可以



产品介绍

- 中短途混合路面，全轮位使用
- 胎体耐久结构设计，提高轮胎使用寿命
- 增加花纹块间距，确保花纹强度



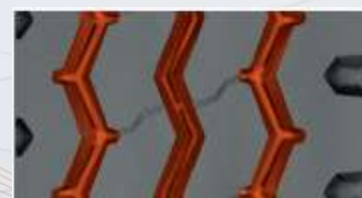
运营规格

规格	层级
900R20	16
1000R20	16
1100R20	16
1200R20	18



设计特点

- 耐久性能
- 牵引性能
- 防夹石性能&牵引性能



卡客车轮胎规格表

规格		AH33	AH30	AH31	AH37	AH35	AL26	DL10(+)	TL20
16"	750R16		●(AH85+)						
	825R16		●						
20"	750R20		●						
	825R20		●						
	900R20		●						
	1000R20		●						
	1100R20	●	●						
17.5"	1200R20								
	8.5R17.5					●			
	9.5R17.5					●			
	205/75R17.5					●			
	215/75R17.5					●			
19.5"	235/75R17.5					●			
	245/70R17.5					●			
	225/70R19.5					●			
	245/70R19.5					●			
	265/70R19.5					●			
22.5"	285/70R19.5								
	445/45R19.5								
	8R22.5	●							
	9R22.5	●							
	10R22.5	●							
	11R22.5	●	●	●			●		
	12R22.5	●	●	●			●	●	
	13R22.5	●							
	255/70R22.5				●				
	275/70R22.5			●	●				
	275/80R22.5			●					
	295/60R22.5								
	295/75R22.5				●				
	295/80R22.5	●		●			●	●	
	305/70R22.5								
	315/60R22.5			●					
	315/70R22.5			●					
	315/80R22.5	●					●	●	
	385/55R22.5								●
	385/65R22.5			●					●
24.5"	425/65R22.5								
	11R24.5				●				

